

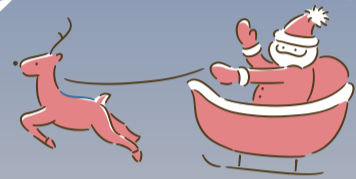
景色の良い土地をお探しの方必見!

京都の街なみが一望できる2Fリビングのお家

できました!

みんなてつくる未来予想団

リヴの家
のお家



バルコニーから洞見く京都の景色が最高なんです☆
ぜひこの景色見てください!!

ハイスタッド工法で1階天井を高く設計!暖かい床暖房でリビングの居心地◎

お施主様のご厚意で
お引越前のお家を見せて
頂けることになりました。
これからの住まいづくりの参考に...♪
お気軽にどうぞ!

敷地面積: 140.5㎡ (42.5坪)
延床面積: 105.75㎡ (31.99坪)



2階上にはロフトをつけました!
ちょっとした隠れ家空間の
できあがりです♪

2階リビング+吹き抜け
+スキップフロアでとっても開放的な
空間になりました♡

お隣の2号地に空き有り!
京都タワーや阪急電車がよく見える
眺望抜群のこの土地に興味ある方は
リヴ又は下記までご連絡ください。

ライフナビ株式会社
0120-920-208

ご来場者様限定

- 豪華賞品がもれなく当たる!
スクラッチ de プレゼント・キャンペーン
- ご来場者様1組につき、今話題の
クロワッサンプレゼント! New Bird
- さらに「ニューバード」と「リヴの家」Instagramフォローで
もう1個クロワッサンプレゼント!



12/4 sat 5 sun



完成見学会

10:00am ▶ 16:00pm / 向日市物集女町

詳しくはホームページにて <https://liv-r.co.jp/>

ご予約して頂くとスムーズにご案内できます!

*氏名 *連絡先
*希望日時 *人数
をお伝えください。

☎0120-811-157

QRコードからもご予約できます👉



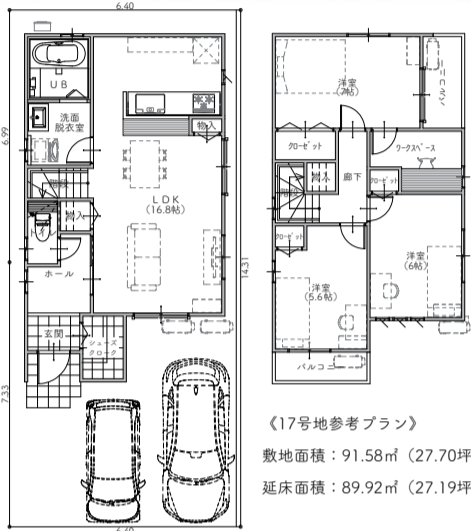
※お車は現地にお停めください。



Our garden village -長岡京市天神5丁目-

注文住宅用地 このあたりの注文住宅を建てて頂けます！

【近隣施設】
 長法寺小学校 徒歩 5分
 長岡中学校 徒歩 7分
 京都府病院 徒歩 7分
 西友 徒歩 10分



〈17号地参考プラン〉
 敷地面積：91.58㎡ (27.70坪)
 延床面積：89.92㎡ (27.19坪)



【土地価格表】 建築条件付宅地分譲

号地	土地面積	土地価格
17	91.58㎡ (27.70坪)	24,653,000円
18	91.59㎡ (27.70坪)	25,484,000円
19	90.99㎡ (27.52坪)	25,043,200円
20	91.00㎡ (27.52坪)	25,043,200円

Our garden village 長岡京市天神5丁目 / 所在地：京都府長岡京市天神5丁目102-22他
 交通：阪急京都線「長岡天神」駅より徒歩15分 / 開発総面積 2634.38㎡ / 開発許可番号：京都府乙訓土木事務所指令2乙土建第1号の12 / 総区画数：22区画 / 全面道路：6m / 全面道路幅 4.8m, 6m 私道負担面積：無し / 第一種中高層住居専用地域 / 準防火地域 建ぺい率：60% / 容積率：200% / 都市ガス・上下水道・関西電力他 / 構造：木造枠組壁工法2階建て / 種別：建築条件付宅地 / 今回販売区画数：4区画 / 宅地価格：24,653,000円～25,484,000円 / 最多価格帯：2,500万円台 / 宅地面積：90.99㎡ (約27.52坪)～91.59㎡ (約27.70坪) / 引渡時期：要相談 / 取引形態：売主(事業主)
 【建築条件付き分譲住宅用地】本分譲地の土地売買契約は、契約締結後3カ月以内に売主である株式会社リヴとの間で建築請負契約が成立することを条件として効力を生じることとなります。期限までに建築工事請負契約が成立しなかったときは、土地売買契約の無効が確定し、受領済の手付金等は、全額無利息にてすみやかに返還いたします。

NEWS
 LIVのYOUTUBEチャンネルが
リニューアルしました！

リヴってどんな会社？お家づくりの裏側やなかなか聞けないお金のコト、スタッフに密着してリヴの取り組みを発信していきます！



チャンネル登録・高評価👍宜しくお祈いします♪



Instagram更新中♪

これから家づくりする人は必見！
 アイデアがいっぱい詰まった方々エピソードを日々UPしていきます！



Follow me!!
 リヴの家
 @olivehouse_official



*氏名 *連絡先
 *希望日時 *人数

ご予約して頂くとスムーズにご案内できます！

☎0120-811-157

QRコードからご予約できます



感染症対策にご協力ください。

体温の測定をお願いします 手指の消毒をお願いします マスクの着用をお願いします 定期的に換気を行っています



LIV 株式会社リヴ
 〒617-0002 京都府向日市寺戸町セノ坪141
 TEL: 075-924-0211
 www.liv-r.co.jp
 定休日：水曜日
 ●宅地建物取引業免許 / 京都府知事(5)11027号 ●建設業登録 / 京都府知事許可(特-27)第32130号
 ●一級建築士事務所登録 / リヴ一級建築士事務所(27A)第02642号