

1Fで全て完結!

家事動線 & こだわり壁紙

共働き夫婦の

散りばめられた包配天井のあるお家
できました!

キッチンの腰壁はモールテックスで
仕上げました!
何度見てもカッコいい...♡



杉の無垢材をフローリングに採用!
素足で歩いても気持ち良い~♪

LDKは20帖以上!
包配天井に間接照明のある
ひろびろ空間が実現しました♪

絶対使いたいと思ってた輸入壁紙!
注文住宅ならではのお気に入り空間に
なりました☆

詳しくは裏面へ...

完全
予約制

*氏名 *連絡先
*希望日時 *人数
をお伝えください。

☎0120-811-157

QRコードからもご予約できます👉



※お車は現地にお停めください。

お施主様のご厚意でお引越前のお家を見
せて頂けることになりました。
これからの住まいづくりの参考に...♪
お気軽にどうぞ!

亀岡市
曾我部町

9/25 sat 26 sun

完成見学会

10:00am ▶ 16:00pm / 亀岡市 曾我部町

詳しくはホームページにて👉 <https://liv-r.co.jp/>

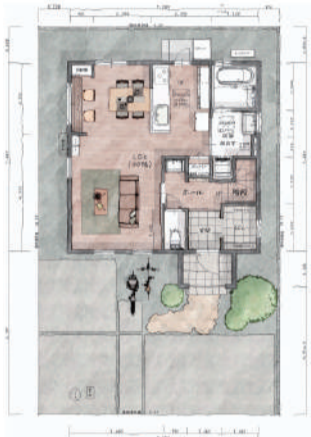


【亀岡分譲地情報】

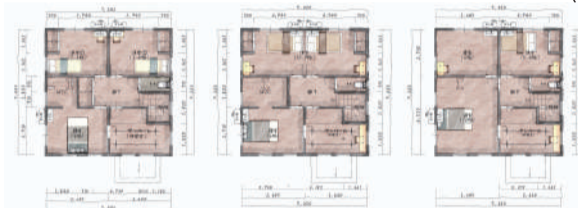
BRICK SQUARE

煉瓦で造る家
本物を楽しもう

DEBUT!!



2階の間取りは
数パターンから選べます!



地図 QR コード
(明晴ガーデンコート内)



【明晴ガーデンコート 14 街区土地建物価格表】

No.17 139.35㎡ (42.15坪) 済	No.16 139.40㎡ (42.16坪)	No.15 148.74㎡ (44.99坪)
--	------------------------------	------------------------------

号地	土地面積	土地価格	坪単価	建物面積	建物価格(税込)	外構価格(税込)	セット価格
No.15	148.74㎡ (44.99坪)	14,846,700	33万円	105.99㎡ (32.06坪)	27,154,820	1,650,000	43,651,520
No.16	139.40㎡ (42.16坪)	13,491,200	32万円	106.60㎡ (32.24坪)	26,661,250	1,650,000	41,802,450

【分譲地概要】

名称：亀岡市高野林・小林土地区画整理事業地内 / 所在地：亀岡市高野林・小林土地区画整理事業地内保留地 14 街区 / 交通：JR 線「千代川駅」より徒歩約 13 分 / 地目：宅地 / 用途地域：第 1 種住居地域 / 建ぺい率：60% / 容積率：200% / 前面道路：6m / 建築構造：木造枠組壁工法 2 階建 / 設備：上下水道・関西電力他・オール電化及び個別プロパンガス / 総区画数：6 区画 / 販売戸数：2 戸 / 土地面積：139.35㎡ (42.15坪) ~ 148.74㎡ (44.99坪) 販売形態：売主(事業主)
建物構造：木造枠組壁工法 2 階建 長期優良認定住宅
《建物価格に含まれているもの》
地盤調査・地盤改良工事、上下水道工事、標準外構工事、瑕疵担保保険

お家にいながら建てたお客様のお家が見れるって知ってた??

ヴァーチャル内覧会 実施中!

ここでは書ききれないお家のこだわりたくさん見られます!

こちらから check ☆



*氏名 *連絡先
*希望日時 *人数 をお伝えください。

☎ 0120-811-157

QR コードからもご予約できます



株式会社リヴ
〒617-0002
京都府向日市寺戸町セノ坪141
TEL: 075-924-0211
www.liv-r.co.jp
定休日：水曜日

完全
予約制

ご来場者様限定

ご来場特典を盛りだくさんご用意して、お待ちしております!
スクラッチ de プレゼント・キャンペーン



スクラッチで豪華賞品 GET!

*1 家族 1 回限りの応募とさせていただきます。
*すべての商品は後日郵送させていただきます。



無料! ガチャガチャコーナー

*1 家族 1 回限りとさせていただきます。



アンケートに答えてたまご券 GET!

*1 家族 1 回限りとさせていただきます。



感染症対策にご協力ください。

体温の測定を
お願いします



手指の消毒を
お願いします



マスクの着用を
お願いします



定期的に換気を行
っています

